

POSIBILIADAU BIODDIOGELWCH
ÔL-DREFEDIGAETHOL

DAD-
DREFEDIGAETHU
ARFERION
GWYBODAETH

Symud i Weithredu | Ngā Rākau Taketake

National
SCIENCE
Challenges

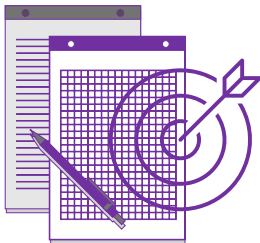
NEW ZEALAND'S
BIOLOGICAL
HERITAGE

Ngā Koiora
Tuku Iho

Mae'r cardiau hyn yn
ysgogiadau ar gyfer meithrin
gwaith tîm effeithiol sy'n
cefnogi bioddiogelwch.
Defnyddiwch nhw i fyfrio ar
eich arferion unigol a
chydweithredol, sbarduno
trafodaethau, a meithrin
ymddygiad sy'n gwella
cydweithio.
Mae eich taith at well
synergedd yn dechrau yma!

Mae'r set hon o gardiau a
bwrdd hunanasesu a
chynllunio strategaeth ar gael
ar fformat digidol. Sganiwch y
cod QR am ragor o
wybodaeth a'i lawrlwytho.





CYFEIRIAD A RENNIR **Te Ahunga Ngātahi**

Wrth gydweithio, sut ydyn ni'n gwybod a yw pob aelod o'r
tîm yn symud i'r un cyfeiriad?

Mae'r rhain yn ysgogi arferion da.
Gallwch fabwysiadu, addasu neu ail-
ddychmygu beth allai weithio i chi a'ch tîm.

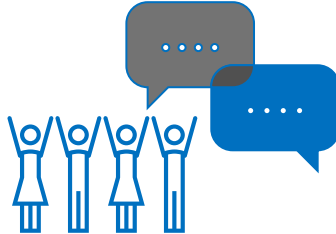
Mae aelodau'r tîm yn cymryd rhan weithredol wrth datblygu gweledigaeth gyffredin a chynllun i'w gwireddu.

Mae trafodaethau grŵp yn amlygu gwerthoedd a nodau (cyffredin ac unigol).

Caiff pobl eu grymuso i gael llais.

Mae aelodau'r tîm yn cydnabod sut mae eu gwahanol sgiliau, cefndiroedd, safbwyntiau, a chyfraniadau yn ychwanegu at y prosiect.

Ceir arweinyddiaeth gref sy'n helpu'r tîm i osod a chyrraedd eu nodau gyda'i gilydd.



CYNHWYSIANT **Te Whakawhāititanga**

Sut ydyn ni'n gwybod a yw ein tîm yn cofleidio ymagwedd amryfath a pharchus at bawb ac at eu systemau gwybodaeth a'u gwerthoedd?

Mae'r rhain yn ysgogi arferion da.
Gallwch fabwysiadu, addasu neu ail-
ddyfychmygu beth allai weithio i chi a'ch tîm.

Mae arweinwyr ac aelodau'r tîm yn defnyddio iaith mewn ffordd ystyriol a chynhwysol.

Mae aelodau'r tîm yn mynd ati i chwilio am amrywiol safbwyntiau trwy ddod â phobl o wahanol gefndiroedd a galluoedd ynghyd.

Mae arweinwyr tîm yn cynnwys ac yn darparu ar gyfer gwahanol bobl ac ymagweddau yn ystyrlon ac yn deg.

Mae cydlynwyr prosiect yn hyrwyddo amrywiaeth mewn arweinyddiaeth.

Caiff gweithgareddau ymchwil eu cynllunio a'u cynnal mewn modd sy'n parchu'r tir, y rhywogaethau, a'r cymunedau lleol rydyn ni'n gweithio gyda nhw neu y mae ein gwaith yn effeithio arnynt.



PERTHASEDD AC ADFYWIO

Te Hononga me te Whakahaumanu

Ydyn ni'n gweithio i gryfhau'r perthnasoedd
rhwng ein sefydliad,
cymunedau lleol, a'r tir rydym yn byw arno?

Mae'r rhain yn ysgogi arferion da.
Gallwch fabwysiadu, addasu neu ail-
ddychmygu beth allai weithio i chi a'ch tîm.

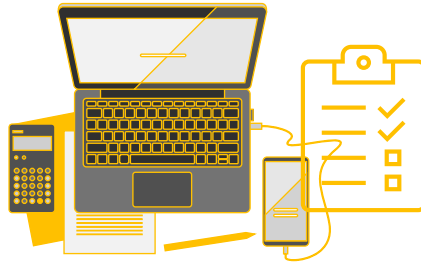
Caiff y perthnasoedd rhwng unigolion, cymunedau, a'r byd byw eu cydnabod a'u gwerthfawrogi.

Mae'r tîm yn cydnabod perthnasoedd o gyd-ofal a chyd-ddibyniaeth rhwng bodau dynol a natur.

Mae'r tîm yn cydnabod pwysigrwydd cysylltiadau o'r fath i les ac ymdeimlad o hunaniaeth unigol a chyfunol.

Mae'r tîm yn ymdrechu i greu ecosystemau a chymunedau gwydn.

Mae'r prosiectau a'r ymyriadau a gynllunnir yn cynnig cyfleoedd i bobl ailgysylltu â'r tir y maen nhw'n byw arno.



ATEBOLRWYDD AC YMDDIRIEDAETH **Te Papanga me te Whakapono**

Sut ydyn ni'n gwybod a yw ein harferion gwaith yn dryloyw, yn gyson ac yn ddibynadwy?

Mae'r rhain yn ysgogi arferion da.
Gallwch fabwysiadu, addasu neu ail-
ddychmygu beth allai weithio i chi a'ch tîm.

Mae gwybodaeth berthnasol am y prosiect ar gael mewn modd amserol a chaiff ei rhannu mewn iaith a fformat hygyrch gydag aelodau'r tîm a phartneriaid ymchwil.

Mae'r penderfyniadau a'r gweithredu o ran prosiectau penodol yn gydsyniol ac yn deg.

Mae nodau, prosesau ac arferion penderfynu'r prosiect yn dryloyw, ac yn ystyried gwerthoedd cymdeithasol-ddiwylliannol ac amgylcheddol.

Caiff ymddiriedaeth a dibynadwyedd rhwng aelodau'r tîm a phartneriaid ymchwil eu haeddu'n weithredol ac ni chânt eu cymryd yn ganiataol.



MYFYRIO AC ATGYRCHEDD **Te Whaiwhakaaro**

Oes gennym ni brosesau i werthuso ein perfformiad
a'n canlyniadau, a gwirio bod y tîm yn dal ar y
trywydd iawn?

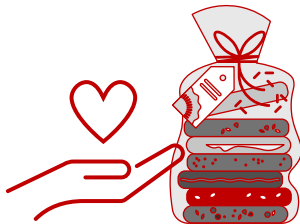
Mae'r rhain yn ysgogi arferion da.
Gallwch fabwysiadu, addasu neu ail-
ddychmygu beth allai weithio i chi a'ch tîm.

Mae'r tîm yn adfyfrio'n feirniadol ar sut mae eu hoffterau, eu rhagdybiaethau a'u tueddiadau yn siapio eu gwaith ac yn ymdrechu i wrthweithio eu dylanwad.

Mae aelodau'r tîm yn cydnabod ymhle mae'r pŵer a'r fraint yn eu prosiect ac yn rhoi mesurau cywirol ar waith.

Mae aelodau'r tîm yn gwirio sut maen nhw'n mynd yn rheolaidd ar y cyd ac yn unigol.

Caiff y gwersi a ddysgwyd trwy hunanfeirniadaeth a myfyrio eu cymhwyso'n rhwydd, ac mae cynllunio a cherrig milltir yn cael eu haddasu yn unol â hynny.



GOFAL

Te Manaakitanga

Ydyn ni'n sicrhau bod gan yr holl gydweithwyr yn y tîm a'r partneriaid ymchwil amgylchedd gwaith diogel a chroesawgar?

Mae'r rhain yn ysgogi arferion da.
Gallwch fabwysiadu, addasu neu ail-
ddychmygu beth allai weithio i chi a'ch tîm.

Mae gofalu am ein gilydd wrth gyd-gynllunio ymchwil yn arfer cyffredin.

Ni chaiff lletygarwch fyth ei adael i siawns neu ddisgresiwn unigolyn.

Mae'r tîm yn gweithio'n galed i greu a chynnal man diogel ar gyfer holl aelodau'r prosiect a'r partneriaid, yn enwedig y rhai sydd wedi'u hallgáu a'u gwthio i'r cyrion yn hanesyddol.

Mae gofal yn hollgynhwysol ac yn cael ei ddangos trwy'r ffyrdd rydym ni'n gweithio gyda chymunedau lleol, rhywogaethau, samplau biolegol, systemau, data, ac ati.